

## 三島市内障害児通所支援事業所一覧（児童発達支援事業所）

＜令和7年4月現在＞

エシカファーム梅名園（IPPO）	1
GO HOME	2
こどもサポート教室「きらり」三島校	3
三島市児童発達支援事業所（にこパル）	4
KONOMI	5
さくらキャンプ	6
MUKU-MUKU みしま	7
放課後等デイサービス ウィズ・ユー三島	8
hagu みしま	9
こどもの森 みしま教室	10
放課後等デイサービス・児童発達支援 and まほら。	11



市内障害児通所支援事業所一覧（児童発達支援）

事業所名	NPO 法人エシカファーム IPPO うめな園		
種別	児童発達支援	事業所番号	2250600034
所在地	静岡県三島市梅名 9 9 - 3		
電話番号	0 5 5 - 9 4 1 - 7 8 5 3		
法人名	特定非営利活動法人エシカファーム		
法人代表者名	理事長 風間 康寛		
プログラム内容等	<a href="#">NPO エシカファーム   IPPO うめな園</a>		
保護者による評価	<a href="#">umena2.pdf</a>		
自己評価結果	<a href="#">umena01.pdf</a>		
利用時間	9:00～13:30	曜日	月・火・水・木・金
昼食	あり・なし・お弁当持参	送迎	あり・なし
休み	土曜・日曜・祝日・年末年始		
対象	3 歳（年少）～就学前		
定員	1 階 10 名 2 階 10 名		
日中一時	あり・なし	利用時間	13 時半～16 時半
	曜日	月・火・水・木・金	定員
特徴	・幼児期の基礎となる内容の自立を目指して、自立エリアと応用エリアの流れを基本に環境設定している ・理解のアセスメントをしたうえで個別化による課題設定 ・興味関心の広がり、成功体験を基本としている ・保護者様とのつながりを大切にしている		



市内障害児通所支援事業所一覧（児童発達支援）

事業所名	GO HOME		
種別	児童発達支援	事業所番号	2250600083
所在地	静岡県三島市緑町 4-11		
電話番号	055-943-6111		
法人名	株式会社 BELLS インターナショナル		
法人代表者名	林 康義		
プログラム内容等	<a href="https://gogroup-shizuoka.com/company.html">https://gogroup-shizuoka.com/company.html</a>		
保護者による評価	<a href="https://gogroup-shizuoka.com/company.html">https://gogroup-shizuoka.com/company.html</a>		
自己評価結果	<a href="https://gogroup-shizuoka.com/company.html">https://gogroup-shizuoka.com/company.html</a>		
利用時間	9：00～13：00	曜日	月～金
昼食	あり・なし・ <del>お弁当持参</del>	送迎	<del>あり</del> ・なし
休み	土曜日・日曜日・年末年始		
対象	3歳～小学生前		
定員	10名（多）		
日中一時	あり・ <del>なし</del>	利用時間	
	曜日	定員	
特徴	<ul style="list-style-type: none"> <li>・季節感を大切にした工作</li> <li>・源平川が近くに有り皆で散歩に出掛ける</li> <li>・マット・バランスボールを使った体感トレーニング</li> </ul>		

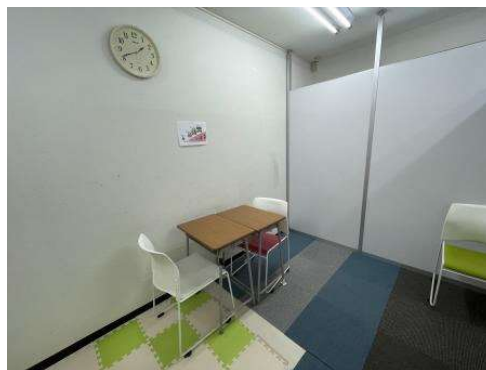
施設写真



市内障害児通所支援事業所一覧（児童発達支援）

事業所名	こどもサポート教室「きらり」三島校		
種別	児童発達支援	事業所番号	2250600109
所在地	三島市一番町 13-6 アルヴェアーレー一番町 1F		
電話番号	055-946-6311		
法人名	株式会社 クラ・ゼミ		
法人代表者名	倉橋義郎		
プログラム内容等	<a href="https://kirari-kodomo.com/around/around-288/">https://kirari-kodomo.com/around/around-288/</a>		
保護者による評価	<a href="https://kirari-kodomo.com/around/around-288/">https://kirari-kodomo.com/around/around-288/</a>		
自己評価結果	<a href="https://kirari-kodomo.com/around/around-288/">https://kirari-kodomo.com/around/around-288/</a>		
利用時間	10:00～19:00（土 9～18）	曜日	月・火・水・木・金・土
昼食	あり・ <u>なし</u> ・お弁当持参	送迎	あり・なし
休み	日曜、GW、年末年始、三島大社大祭（8/15～8/17）		
対象	1歳6ヵ月～高校卒業、発達障がい又はその疑いのある方		
定員	10名		
日中一時	あり・ <u>なし</u>	利用時間	
	曜日	定員	
特徴	<p>お子さん一人ひとりの発達状況に合わせた目標を設定し、1対1の個別支援をおこないます。得意なところを伸ばすことで、自己肯定感を高めるように支援をおこないます。</p>		

施設写真





市内障害児通所支援事業所一覧（児童発達支援）

事業所名	三島市児童発達支援事業所「にこパル」		
種別	児童発達支援	事業所番号	2250600125
所在地	三島市谷田 271-1		
電話番号	055-975-5088		
法人名	三島市		
法人代表者名	豊岡 武士		
プログラム内容等	<a href="https://www.city.mishima.shizuoka.jp/ipn060035.html">https://www.city.mishima.shizuoka.jp/ipn060035.html</a>		
保護者による評価	<a href="https://www.city.mishima.shizuoka.jp/media/05024310_pdf_202542_rad6E9EC.pdf">https://www.city.mishima.shizuoka.jp/media/05024310_pdf_202542_rad6E9EC.pdf</a>		
自己評価結果	<a href="https://www.city.mishima.shizuoka.jp/media/05024310_pdf_202542_radC2651.pdf">https://www.city.mishima.shizuoka.jp/media/05024310_pdf_202542_radC2651.pdf</a>		
利用時間	9：00～14：00	曜日	月・火・水・木・金
昼食	あり・なし・ <u>お弁当持参</u>	送迎	あり・ <u>なし</u>
休み	土曜・日曜・国民の祝日・お盆の時期(8月15日～19日頃) 年末年始の時期(12月26日～1月5日頃)・年度切り替え時期(3月21日～4月6日頃)		
対象	3歳児・4歳児・5歳児		
定員	24名		
日中一時	<u>あり・なし</u>	利用時間	14:00～17:00
	曜日	月・火・水・木・金（にこパ ル開所日）  但し、園行事がある日及び園長 が定めた日（はじまりの式、お わりの式、卒園式、職員会議、 運動会、職員研修、など）	定員  5名
特徴	<ul style="list-style-type: none"> <li>・子どもがいろいろな遊びや活動を通して、自分で「わかる」「できる」の体験を積み重ねることで、社会参加や自立に向けた「生きる力」を育みます。</li> <li>・子ども一人一人に合わせて支援計画の下、環境設定や支援を行います。</li> <li>・3歳児、4歳児、5歳児の年齢別のクラスで活動し、個別での支援と共に、集団で活動する中で、刺激を受け成長を促すように計画しています。</li> <li>・子どもの成長や発達について保護者と一緒に考えていきます。</li> <li>・センター配属の専門職による、OTや言葉の指導、巡回相談を行い、専門的な支援を行っています。</li> <li>・幼稚園、保育園との交流を行っています。</li> </ul>		

施設写真



市内障害児通所支援事業所一覧（児童発達支援）

事業所名	KONOMI			
種別	児童発達支援		事業所番号	2250600166
所在地	三島市東本町 2 丁目 4-33    1 B			
電話番号	055-919-5500			
法人名	株式会社    3rd Islad			
代表者名	代表取締役    小野直利			
プログラム内容等	<a href="https://konomisyouni.wixsite.com/konomi">https://konomisyouni.wixsite.com/konomi</a>			
保護者による評価	<a href="https://konomisyouni.wixsite.com/konomi">https://konomisyouni.wixsite.com/konomi</a>			
自己評価結果	<a href="https://konomisyouni.wixsite.com/konomi">https://konomisyouni.wixsite.com/konomi</a>			
利用時間	9:30～    10:30～    11:30～    13:30～ 14:30～ (火・金)	曜日	月   火   水   木   金 土 (第 2 ・ 4 )	
昼食	あり・ <u>なし</u> ・お弁当持参	送迎	あり・ <u>なし</u>	
休み	第 1/3/5 土曜日    日曜    祝日    年末年始 (12 月 30 日～1 月 3 日)			
対象	0 歳児から未就学児			
定員	10 名			
日中一時	あり・ <u>なし</u>	利用時間		
	曜日		定員	
特徴	・作業療法士が個別にお子さんを担当し 1 時間の枠で療育を行う事業所になります。 ・近隣市町の幼稚園    保育園    小学校    中学校に訪問支援を行っています。 ・令和 7 年度から火曜日、金曜日は 14 時 30 分から 15 時 30 分の枠が放デイから児発に変更になりました。			

施設写真



市内障害児通所支援事業所一覧（児童発達支援）

事業所名	MUKU-MUKU みしま		
種別	児童発達支援	事業所番号	2250600257
所在地	静岡県三島市沢地 98-3		
電話番号	055-955-6090		
法人名	whybes 合同会社		
法人代表者名	横山 晴志		
プログラム内容等	<a href="https://muku-muku.whybes.com/support-program/">https://muku-muku.whybes.com/support-program/</a>		
保護者による評価	<a href="https://muku-muku.whybes.com/mishima/hyoukahyou/">https://muku-muku.whybes.com/mishima/hyoukahyou/</a>		
自己評価結果	<a href="https://muku-muku.whybes.com/mishima/hyoukahyou/">https://muku-muku.whybes.com/mishima/hyoukahyou/</a>		
利用時間	9:00～13:30	曜日	月・火・水・木・金
昼食	あり・なし・ <span style="border: 1px solid black;">お弁当持参</span>	送迎	<span style="border: 1px solid black;">あり</span> ・なし
休み	土曜・日曜・祝日・年末年始		
対象	0～6 歳		
定員	10 名（児発・放デイ合わせて）		
日中一時	あり・ <span style="border: 1px solid black;">なし</span>	利用時間	
	曜日	定員	
特徴	<p>5 領域の専門的支援をはじめ、様々な行事や体験を計画し提供。 遊びを通じた多種多様な体験により、子どもたちの豊かな経験となるよう支援をしております。その中で日常生活動作の向上・人間関係・マナー等を学び、成長につなげていきます。</p>		

施設写真

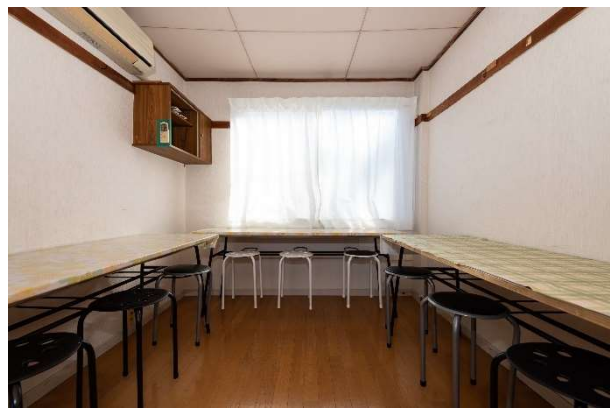
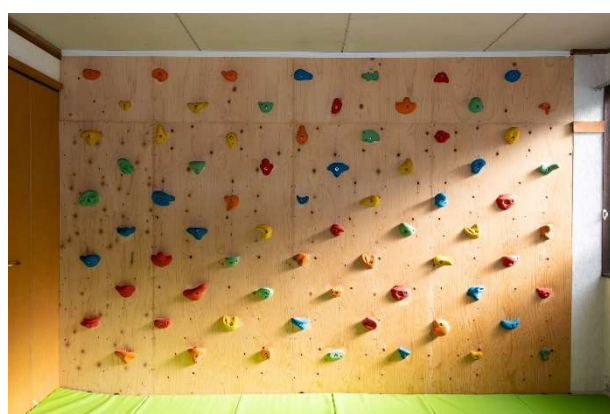




市内障害児通所支援事業所一覧（児童発達支援）

事業所名	さくらキャンプ三島		
種別	児童発達支援	事業所番号	2250600174
所在地	三島市幸原町2丁目5-9		
電話番号	055-939-8792		
法人名	一般社団法人 さくらキャンプ		
法人代表者名	代表理事 笹井康治		
プログラム内容等	<a href="#">情報公表   一般社団法人さくらキャンプ</a>		
保護者による評価	<a href="#">情報公表   一般社団法人さくらキャンプ</a>		
自己評価結果	<a href="#">情報公表   一般社団法人さくらキャンプ</a>		
利用時間	9:00～14:00	曜日	月～金（祝、土日休）
昼食	給食またはお弁当持参 （長期休暇中は給食なし）	送迎	あり
休み	土、日、祝日・8月15日～17日・年末年始		
対象	概ね3歳～就学前		
定員	10人		
日中一時	なし	利用時間	
	曜日	定員	
特徴	<ul style="list-style-type: none"> <li>・「楽しい」をキーワードに活動をしています。</li> <li>・小集団の中で「一緒に」、「楽しく遊ぶ」ことを通して、コミュニケーションスキルの向上が図れるようにしています。</li> <li>・放課後デイのお兄さん、お姉さんとの交流ができます。</li> </ul>		

施設写真





市内障害児通所支援事業所一覧（児童発達支援）

事業所名	放課後等デイサービス ウィズ・ユー三島		
種別	児童発達支援	事業所番号	2250600216
所在地	三島市加屋町 1-1-2 松井田ビル 2 階		
電話番号	055-955-5515		
法人名	株式会社 あますん		
法人代表者名	代表取締役 天野 友太		
プログラム内容等	<a href="https://www.with-ac.com/shisetu/mishima/">https://www.with-ac.com/shisetu/mishima/</a>		
保護者による評価	<a href="https://www.with-ac.com/shisetu/mishima/">https://www.with-ac.com/shisetu/mishima/</a>		
自己評価結果	<a href="https://www.with-ac.com/shisetu/mishima/">https://www.with-ac.com/shisetu/mishima/</a>		
利用時間	10:00 ~ 14:00	曜日	月・火・水・木・金・土
昼食	あり・なし・ <u>お弁当持参</u>	送迎	<u>あり</u> ・なし
休み	日曜・年末年始		
対象	0～6 歳（就学前）		
定員	10 名		
日中一時	あり・ <u>なし</u>	利用時間	
	曜日	定員	
特徴	<ul style="list-style-type: none"> <li>・お子様のニーズに合わせ、少人数で個別に近い形での企画が多い。</li> <li>・世界の行事及び日本の文化・行事体験して、異文化に対する理解、日本文化の良さ、大切さに気付くきっかけづくりをしている。</li> <li>・個別にオリジナルな「さんさん通信」というお便りを作成、配布している。</li> <li>・ボルタリングのスペースを広くとっている。</li> </ul>		

施設写真



市内障害児通所支援事業所一覧（児童発達支援事業所）

事業所名	hagu みしま		
種別	児童発達支援	事業所番号	2250600307
所在地	三島市川原ヶ谷 34-3		
電話番号	055-957-5370		
法人名	株式会社スマイルリンク		
法人代表者名	代表取締役 野村由希		
プログラム内容等	<a href="http://hagu-jidouhattatsu-support-program.pdf">hagu-jidouhattatsu-support-program.pdf</a>		
保護者による評価	<a href="http://ratingform.pdf">ratingform.pdf</a>		
自己評価結果	<a href="http://ratingform.pdf">ratingform.pdf</a>		
利用時間	8：30～14：00	曜日	月・火・水・木・金・土
昼食	あり・なし・お弁当持参	送迎	あり・なし
休み	日・祝・年末年始（12/28～1/4）		
対象	2～就学前		
定員	10		
日中一時	あり・なし	利用時間	
	曜日	定員	
特徴	<ul style="list-style-type: none"> <li>・理学、作業療法士、言語聴覚士が一人ひとりの特性をサポートします</li> <li>・食育にこだわり、昼食支援の準備も整っています・全身に働きかける運動療育、コーディネーショントレーニングを取り入れています</li> <li>・パーソナルケアを重視し、保護者の皆様との対話時間を多く設けます</li> <li>・子どもたちが自分の「好き」を見つけて存分に夢中になれる場所です</li> </ul>		



玄関・庭



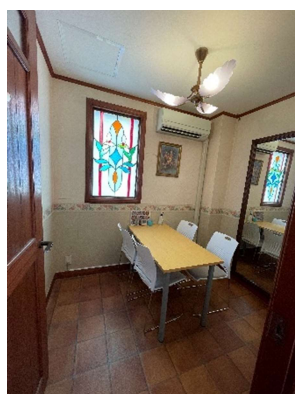
下駄箱



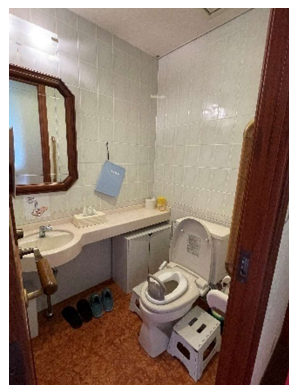
機能訓練室



ロッカー



相談室



トイレ



静養室

○その他、食育室・学習室があります

市内障害児通所支援事業所一覧（児童発達支援）

事業所名	こどもの森～みしま教室～		
種別 6	児童発達支援	事業所番号	2250600208
所在地	三島市川原ヶ谷 2 4 2 - 1 6		
電話番号	055-955-9719		
法人名	株式会社 HLS		
法人代表者名	代表取締役 井口 智史		
プログラム内容等	<a href="https://www.hls2020.co.jp/service01b/">https://www.hls2020.co.jp/service01b/</a>		
保護者による評価	<a href="https://www.hls2020.co.jp/service01b/">https://www.hls2020.co.jp/service01b/</a>		
自己評価結果	<a href="https://www.hls2020.co.jp/service01b/">https://www.hls2020.co.jp/service01b/</a>		
利用時間	9 : 30～13 : 00	曜日	火・水・木
昼食	あり・なし・ <u>お弁当持参</u>	送迎	<u>あり</u> ・なし
休み	月曜・金曜・土曜・日曜・年末年始・夏季休暇・その他当社カレンダーによる		
対象	満 3 歳～就学前		
定員	1 日 1 0 名(児童発達支援と合わせて)		
日中一時	あり・ <u>なし</u>	利用時間	
	曜日	定員	
特徴	<p>未就学児期(3 歳～6 歳)の個別療育・支援から学齢期(7 歳～1 8 歳)の個別療育・支援を一貫して行う為、環境の変化によるお子さんへの負担をかけずに、継続して通うことができます。</p> <p>定期的なアセスメント(聞き取り・相談)を行い、その時々最適なお子さんへの療育・支援を提供します。</p> <p>また、保護者様の相談支援を実施し、ご家族にも笑顔になっていただき、より良い親子関係を気づいていけるよう、療育支援を行っていきます。</p>		

施設写真





市内障害児通所支援事業所一覧（児童発達支援）

事業所名	放課後等デイサービス・児童発達支援 and まほら。		
種別	放課後等デイサービス・児童発達支援	事業所番号 2250600190	
所在地	三島市長伏 8 3 - 3 コーポラス杉山 V 1 - C		
電話番号	055-939-8983		
法人名	株式会社 HSS		
法人代表者名	佐藤和史 鈴木利弥		
プログラム内容等	<a href="https://www.mahorahanaemi-co.net">https://www.mahorahanaemi-co.net</a>		
保護者による評価	<a href="https://www.mahorahanaemi-co.net">https://www.mahorahanaemi-co.net</a>		
自己評価結果	<a href="https://www.mahorahanaemi-co.net">https://www.mahorahanaemi-co.net</a>		
利用時間	児発：10：00～14：00 放デイ：13：00～17：00	曜日	月火水木金
昼食	あり・なし・お弁当持参	送迎	あり なし
休み	土曜・日曜・祝日・年末年始・その他（年間スケジュールにより）		
対象	児発：年少～年長 放デイ：小1～高3		
定員	10 人		
日中一時	あり なし	利用時間	
	曜日	定員	
特徴	・就学に向け、小集団での活動、個別活動を通して、身辺自立、社会性の向上（言葉、コミュニケーション能力）、身体の発達を促していきます。		

施設写真

