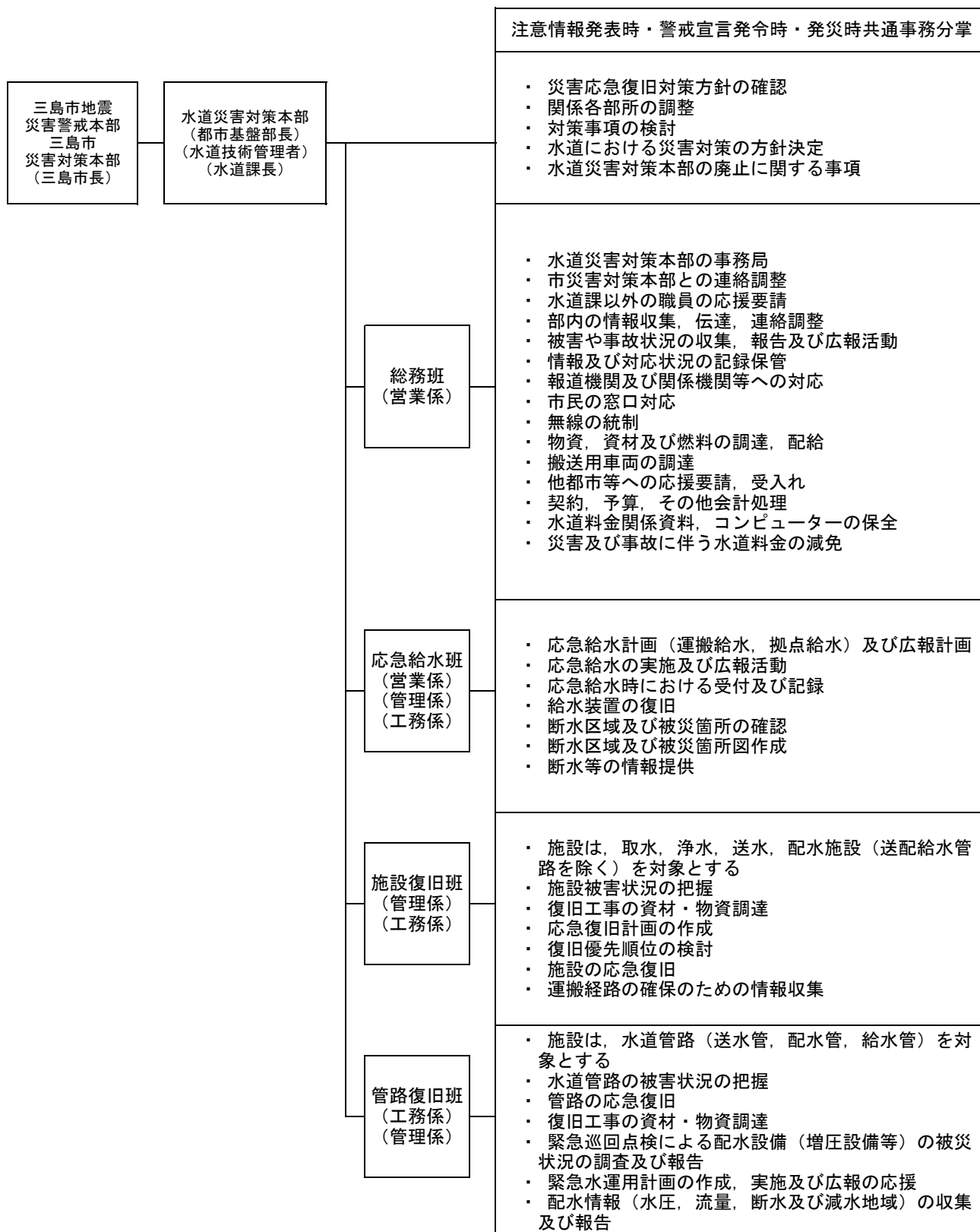


8. 水道・貯水

三島市水道災害対策本部組織図



水道主要施設一覧表

令和7年2月現在

No	施設名	所在地	施設概要		拠点給水
1	伊豆島田浄水場	裾野市伊豆島田字赤石430	井戸	深井戸 Φ500×60m 6本	-
			着水井浄水池	SUS製 V=50m ³ ×1池 SUS製 V=2,000m ³ ×2池	○
			管理棟	RC造2階 床面積935m ²	-
			防災倉庫	鉄骨造平屋 ①床面積99m ² ②床面積54m ² ③床面積140m ²	-
2	水源区配水場	芙蓉台3-22-4	配水池	PC造 V=2,000m ³	○
3	末広配水場	佐野字末広山1647-277	配水池	PC造 V=1,500m ³	○
4	中区配水場	富士ビレッジ 51-9	配水池	PC造 V=3,000m ³ ×2池	○
			管理棟	RC造平屋 床面積72m ²	-
5	高区配水場	富士見台4548-2	配水池	SUS製 V=1,500m ³ ×2池	○
6	富士見台配水場	富士見台10-4	配水池	PC造 V=650m ³	○
7	富士見台ポンプ場	富士見台30-7	受水槽	RC地中構造 V=57m ³	-
8	北沢低区配水場	北沢378-2	配水池	PC造 V=4,200m ³ ×2池	○
			管理棟	RC造 床面積 386m ²	-
9	赤王山高区配水場	玉沢字南山477-6	配水池	PC造 V=2,000m ³	○
10	赤王山低区配水場	谷田字内割2272-1	配水池	RC造 V=450m ³ ×2池	○
11	玉沢中継ポンプ場	谷田字菖蒲沢2296-1307	中継地	RC造 V= 30m ³ ×2池	○
12	阿部野配水場	谷田字カサガシ2294-540	配水池	RC造 V=150m ³ ×2池	○
13	市山配水場	谷田字台崎2300-364	配水池	RC造 V=100m ³ ×2池	○
14	三ツ谷配水場	谷田字台崎2301-622	配水池	SUS製 V=250m ³ ×2池	○
15	台崎配水場	谷田字台崎2304-52	配水池	RC造 V=100m ³ ×2池	○
16	笹原配水場	谷田字台崎2304-201	配水池	RC造 V=100m ³ ×2池	○
17	佐野見晴台配水場	佐野見晴台2-12-7	井戸	深井戸 Φ200×300m 1本	-
			配水池	PC造 V=950m ³	○
18	佐野見晴台取水場	佐野見晴台1-25-18	井戸	深井戸 Φ250×290m 1本	-
			受水槽	SUS製 V=54m ³	-
19	山中新田取水場	山中字北ノ木4745-8	井戸	深井戸 Φ250×300m 1本	-
			受水槽	RC造 V=25m ³ ×2槽	-
20	山中新田配水場	山中字北ノ木4745-4	配水池	RC造 V=50m ³ ×2池	○
21	北沢調圧槽	北沢372-6	調圧槽	RC造 V=200m ³	-
22	川原ヶ谷中継ポンプ場	川原ヶ谷字和田50-2	ポンプ室	RC造2階 送水ポンプΦ125×2台	-
23	塚原新田配水場	塚原新田字下原129-1	配水池	RC造V=1,000m ³ ×2池	○

耐 震 性 防 火 水 槽 一 覧 (公 設)

令和7年2月現在

No.	管内	所 在 地	目 標 物	容量	年度	No.	管内	所 在 地	目 標 物	容量	年度
1	署	東町10-1	東小学校	40	53	36	署	南町6-78	東芝テック	40	57
2	署	緑町7-7	西小学校	40	53	37	錦田	谷田(並木) 973-1	錦田公民館	40	57
3	北上	徳倉4丁目1-45	徳倉小学校	40	53	38	中郷	御園480-9	三島木型製作所	40	57
4	錦田	谷田282-2	錦田こども園	40	53	39	北	加茂川町17-21	加茂川神社	40	57
5	中郷	大場250-1	中郷中学校	40	53	40	北	光ヶ丘2丁目22	県営住宅 8 棟南	40	57
6	署	中央町6-2	旧中央幼稚園	40	54	41	署	西若町2-18	若文ビル西	40	58
7	北	大宮町1丁目8-38	生涯学習センター	40	54	42	中郷	中島267-5	三愛医院西	40	58
8	錦田	谷田(小山)中島) 1370	小山の中島公民館	40	54	43	中郷	長伏666-4	釣具ジャンプ	40	58
9	中郷	梅名230-2	梅名自治会館	40	54	44	中郷	中85	手無観音堂	40	59
10	北	光ヶ丘1丁目20-1	市営光ヶ丘住宅	40	54	45	北上	芙蓉台2丁目1-11	ふよう公園	40	59
11	署	北田町4-47	三島市役所	100	54	46	北上	徳倉4丁目18-16	タウンイ 徳倉	40	59
12	署	泉町6-58	本覚寺	40	55	47	北	文教町2丁目1-32	北コミセン	40	60
13	署	栄町5-1	居酒屋 K A Z	40	55	48	署	東本町2丁目6	ｸｲｰﾄ南側	40	60
14	北	大宮町2丁目1	三嶋大社馬車通	40	55	49	北	壱町田239-3	望月マンションⅢ	40	60
15	署	南田町10-25	三島製氷前	40	55	50	北	一番町19	楽寿園西門	40	61
16	北	芝本町9-12	風土芝本町店	40	55	51	北上	徳倉3丁目2-71	歓喜寺	40	61
17	北上	富士ビレッジ 50-2	富士ビレッジ公園	40	55	52	錦田	谷田(夏梅木) 549-7	夏梅木公民館	40	61
18	北上	幸原町2丁目13-1	耳石神社	40	55	53	錦田	ミツ谷新田25-1	JA三島函南坂支所	40	62
19	中郷	長伏66	泉福寺	40	55	54	錦田	谷田(御門)403	御門公民館	40	62
20	北上	芙蓉台2丁目15-1	芙蓉台公民館	40	55	55	錦田	大場1086	赤王山公園	40	63
21	錦田	笹原新田269	笹原大曲	40	55	56	錦田	谷田1275	押切ポンプ場	40	63
22	北	文教町2丁目2-10	体育館駐車場	100	55	57	北	加茂168	加茂きじ公園	40	63
23	署	南本町20-30	社会福祉会館	100	55	58	北上	幸原町1丁目10-39	幸原公民館	40	H 2
24	署	中央町2-7	八坂神社	40	56	59	北	壱町田135	稲村宅	40	H 2
25	北	一番町21	愛染院跡地	40	56	60	署	南本町4-31	メディカルセンター	40	H 3
26	署	青木77-2	観音堂	40	56	61	北上	芙蓉台3丁目4-1	自然公園	40	H 3
27	錦田	谷田(小山)92-1	メゾン小山	40	56	62	錦田	川原ヶ谷764-1	山田公民館	40	H 4
28	錦田	谷田352-23	谷田公民館	40	56	63	錦田	塚原新田405-3	市ノ山公民館	40	H 4
29	中郷	安久283-5	王子神社	40	56	64	錦田	谷田1665-35	錦田グランド駐車場	40	H 5
30	北上	徳倉742-21	佐藤宅	40	56	65	錦田	玉沢96-3	妙法華寺	40	H 5
31	中郷	大場17	16分団詰所	40	56	66	錦田	川原ヶ谷85-4	川原ヶ谷公民館	40	H 7
32	中郷	多呂132-5	多呂公園	40	56	67	錦田	柳郷地192	柳郷地ｸﾞﾗﾝﾄﾞ	40	H 7
33	錦田	初音台4-2	初音公園	40	56	68	署	加屋町2-21	白道保育園	40	H 7
34	北	大宮町3丁目20	菰池公園	100	56	69	錦田	谷田(東富士見) 246-11	谷田パンダ公園	40	H 7
35	北	加茂	かも公園	100	56	70	署	大社町1-10	成真寺参道	40	H 7

No.	管内	所 在 地	目 標 物	容量	年度	No.	管内	所 在 地	目 標 物	容量	年度
71	北	旭ヶ丘16	旭ヶ丘公園	40	H7	106	錦田	谷田(夏梅木) 1946	向山小学校	40	H15
72	北	富士見台39-40	富士見台自治会館	40	H7	107	中郷	梅名854-1	中郷西中学校	40	H16
73	署	日の出町5-59	望月宅駐車場	40	H8	108	中郷	梅名25	はったばた幼稚園	40	H16
74	中郷	梅名353-1	中郷文化プラザ	40	H8	109	錦田	谷田(桜ヶ丘) 1398-1	桜ヶ丘公民館	40	H16
75	署	大社町1-10	大社町別館	40	H8	110	北	徳倉844-1	北上小学校南門	40	H16
76	中郷	大場360	開田院参道	40	H8	111	北	富士ビレッジ 27-8	富士ビレッジ 集会場	40	H16
77	中郷	梅名123-1	右内神社参道	40	H8	112	中郷	梅名453	中郷小学校	40	H18
78	北	光ヶ丘30-10	緑地公園	40	H8	113	署	南田町4-40	消防本部	100	H18
79	中郷	鶴喰24-2	県営住宅三島南	40	H8	114	中郷	長伏226-5	長伏小学校	40	H18
80	中郷	松本295-1	松本公民館	40	H8	115	中郷	御園451-4	鈴木宅	40	H18
81	錦田	初音台24-13	うぐいす公園	40	H8	116	署	西本町3-37	旧西分遣所	40	H18
82	北	大宮町2丁目11-10	大宮町集会場	40	H8	117	錦田	元山中1210-1	元山中公民館	40	H19
83	北	千枚原3	市営千枚原住宅	40	H9	118	署	平田165-2	オアシス南側	40	H19
84	中郷	安久380-5	大光産業資材置場	40	H9	119	錦田	谷田1505	錦田中学校	40	H20
85	錦田	塚原新田69-1	宗福寺入り口	40	H9	120	北	富士見台9-4	高区配水場入口	40	H20
86	中郷	中島310-2	左内神社駐車場	40	H9	121	錦田	三ツ谷新田1-1	13分団詰所	40	H21
87	錦田	三ツ谷新田434-1	山神社入り口	40	H9	122	北	文教町1丁目1-14	北小学校	40	H21
88	署	富田町6-1	市立南小学校東門	40	H10	123	北	佐野238	佐野小学校	40	H22
89	署	玉川291	大黒天前	40	H10	124	中郷	北沢48-18	北沢公園	40	H22
90	錦田	谷田(塚の台) 1601-117	クラブ シンク ルズ	40	H10	125	北	徳倉767-2	北上中学校	40	H23
91	北	沢地127-1	市立沢地小学校	40	H10	126	北	若松町4252-1	若松公園	40	H23
92	北	佐野465-2	伊豆佐野バス停前	40	H10	127	中郷	多呂206-4外	木内第2団地公園	40	H24
93	署	藤代町13	藤代町公民館	40	H11	128	北	光ヶ丘1丁目11-5	光ヶ丘第4団地公園	40	H25
94	錦田	山中新田67	藤沼宅敷地	40	H11	129	北	芙蓉台1丁目	坂下公園	40	H26
95	署	南町8-21	堀井住宅南	40	H11	130	署	栄町10	栄町墓地公園	40	H27
96	錦田	川原ヶ谷18	願成寺駐車場	40	H12	131	錦田	錦が丘19-11	やまざくら公園	40	H28
97	署	西本町7-22	関野設計工務店東	40	H12	132	北	加茂168	もず公園	40	H29
98	中郷	安久311-14	メイク公園	40	H12	133	署	富田町6-18	南中学校	40	H30
99	署	新谷222-2	加藤酒店北側	40	H13	134	北	若松町4371-1	ポケットパーク	40	R3
100	署	南二日町21-12	市営南二日町住宅	40	H13	135	北	加茂4703-94	清掃センター	40	R3
101	中郷	大場93	肉のカドヤ	40	H13						
102	中郷	長伏155-19	杉本鉄工所前	40	H14						
103	錦田	谷田(小山押切) 1336 - 15	中村宅前	40	H14						
104	北	大宮町1丁目2-19	北條宅前(大社西)	40	H14						
105	錦田	川原ヶ谷812	山田小学校	40	H15						

避難所別貯水状況一覧表

令和 7 年 2 月 28 日現在

番号	避難所	最小必要 飲料水量 (L) (1 人 1 日 3L)	人 口 (人)	プール容量 (t)	ろ水機 (台)	飲料用 受水槽 (m ³)	飲料用 高架水槽 (m ³)
1	東小	25,347	8,327	300	1	40	18
2	西小	26,211	8,533	300	1	20	
3	南小	12,330	4,017	300	1	50	14.5
4	北小	7,575	2,419	300	1	41.25	
5	錦田小	19,674	6,554	300	1	30.8	
6	向山小	15,075	4,659	300	1	25	
7	山田小	12,120	3,923	300	1	26.25	
8	坂小	5,076	1,414	300	1	7.5	4
9	徳倉小	17,229	5,689	300	1	20	
10	沢地小	18,564	6,015	300	1	16	
11	北上小	14,523	4,694	300	1	20	
12	佐野小	10,896	3,476	200	1	37.4	
13	中郷小	17,202	5,696	300	1	25	0
14	長伏小	12,264	4,082	300	1	18.75	
15	錦田中	10,884	4,042		1	24	0
16	南中	14,556	4,769		1	40	
17	北中	15,129	5,019		1	27	
18	北上中	6,699	2,146		1	30	30
19	中郷中	8,589	2,794	300	1	18	
20	中郷西中	11,058	3,611		1	18.75	
21	山田中	15,378	4,996		1	50	
22	県立北高	16,662	5,273	500	1	60	
23	県立南高	11,661	3,748	500	1	30	
合 計		324,702	105,896	5,400	23	710.5	90.65

※人口は重複があり、概算値です。

水道施設災害復旧に必要な資機材の調達先一覧表

業 者 名	住 所	電話番号	FAX
(株) 大村商会	三島市中島 210-1	943-5000	943-5500
(株) 村松商店	裾野市伊豆島田 723-1	992-4801	992-4802
一色機材 (株)	駿東郡清水町 卸団地 50 番地	971-0601	972-4416
ヌマカン (株)	沼津市花園町 7-10	922-5517	923-6117